



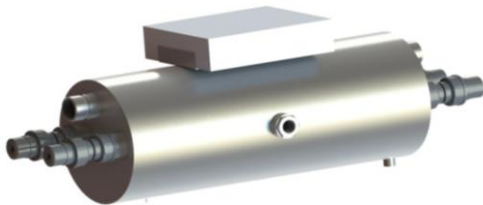
ООО «Аквапул»
 aquapoolmsk.ru aquapool.kz aquapool-by.su
 aquapoolam.su

Ультрафиолетовые установки
 108841, г. Москва, улица Бажова дом 8.
 тел./факс: +7917 271-40-51
 e-mail: aquapool66@mail.ru

УФ установка для дезинфекции питьевой воды и бассейнов

модель УФу-20

Внешний вид:



Комплект поставки:

| | |
|--|------|
| Камера обеззараживания | 1 шт |
| Блок управления со счетчиком наработки времени | 1 шт |
| Кронштейн для монтажа камеры обеззараживания | 1 шт |
| Крепеж для монтажа (дюбель, саморез) | 4 шт |
| Паспорт и руководство по эксплуатации УФ установки | 1 шт |
| Упаковка | 1 шт |

Описание:

- Ультрафиолетовая установка УФу-20 предназначена для дезинфекции питьевой воды и воды плавательных бассейнов.
- Установка изготовлена в соответствии с Декларацией соответствия ТС № RU Д-РУ.АЛ32.В.01967.

Условия эксплуатации:

- Установка предназначена для эксплуатации при температуре от +5 до +30° относительной влажности в техническом помещении не более 70%
- Установка предназначена для эксплуатации в условиях, соответствующих виду климатического исполнения УХЛ категории 4.2 по ГОСТ 15150.
- Класс энергопотребления установки - 1 класс по ГОСТ 12.2.007.
- Гарантийный срок эксплуатации – 12 месяцев.

Технические характеристики:

| Наименование | Ед.изм. | Показатель | | |
|---|---------|-------------------|------|----------|
| | | Питьевая вода | | Бассейны |
| Коэффициент пропускания | % | t=80 | t=85 | t=80-95 |
| Расход воды | м3/ч | 8 | 20 | 16 |
| Доза УФ облучения | мДж/см2 | 25 | | |
| Мощность УФ | Вт | 38 | | |
| Потребляемая мощность | Вт | 120 | | |
| Напряжение | В | 220 | | |
| Частота тока | Гц | 50 | | |
| Количество ламп | шт | 2 | | |
| Тип ламп | - | LUV 55 T8 /TUV 55 | | |
| Срок службы лампы | ч | 9 000 | | |
| Габаритные размеры камеры обеззараживания (DxL) | мм | d304x766 | | |
| Габаритные размеры блока управления (ВxШxГ) | мм | 90x240x160 | | |
| Подсоединение к трубопроводу | - | G2" (наруж.)* | | |
| Материал камеры обеззараживания | - | AISI-321 | | |
| Масса | кг | ≈ 22 кг | | |
| Номинальное давление | АТМ | 6 | | |
| Давление гидроиспытаний | АТМ | 10 | | |

* Возможно изготовление с другими подсоединительными размерами

Габаритный чертеж:

